

# En mulig prognose for børn i risiko for dysleksi?

Mia Finnemann Schultz

Dansk Videnscenter for Ordblindhed

[www.dvo.dk](http://www.dvo.dk)

Øksnehallen, 30. august 2006

# Den gængse prognose

- De grundlæggende læsevanskeligheder varer ved.
- Der kan opstå nye læsevanskeligheder – især mhp. avancerede afkodningsfærdigheder og forståelse.

# Hvilke børn drejer det sig om?

- Læseforståelse = Afkodning x Sprogforståelse
  - I det danske "Forslag til national handleplan for læsning" er dyslektikere beskrevet som svage afkodere (Undervisningsministeriet).

	+A	-A
+SF	+A, +SF "normallæsere"	-A, +SF "dyslektikere"
-SF	+A, -SF "hyperlektikere"	-A, -SF "garden variety"

"The simple view", præsenteret af Hoover & Gough, 1990

# Dysleksi - en international definition IDA, 2003

”Dysleksi er en specifik **indlærings**vanskelighed som er af neurobiologisk oprindelse. Dysleksi er kendetegnet ved vanskeligheder med præcis og/eller automatiseret ordgenkendelse og ved stave- og afkodningsvanskeligheder. Disse vanskeligheder skyldes problemer med fonologisk forarbejdning.

Vanskelighederne er ofte uventede set i forhold til andre kognitive - og indlæringsmæssige færdigheder. Sekundære konsekvenser kan være problemer med læseforståelse og nedsat læseerfaring, som kan hindre vækst i ordforråd og baggrundsviden.”

(Oversættelse DVO)

Lyon, G.R., Shaywitz, S. & Shaywitz, B. (2003). A definition of Dyslexia. *Annals of Dyslexia*, vol. 53, p. 1-14

# Håbet findes i indsatsen

- Vi ved, at flere forskellige indsatsområder faktisk nytter.
  - *Fx: "Overcoming Dyslexia" Sally Shaywitz*
- Hvor der er håb – er der vilje.
- Hvor der er vilje – er der en vej.

# Situationen i Danmark

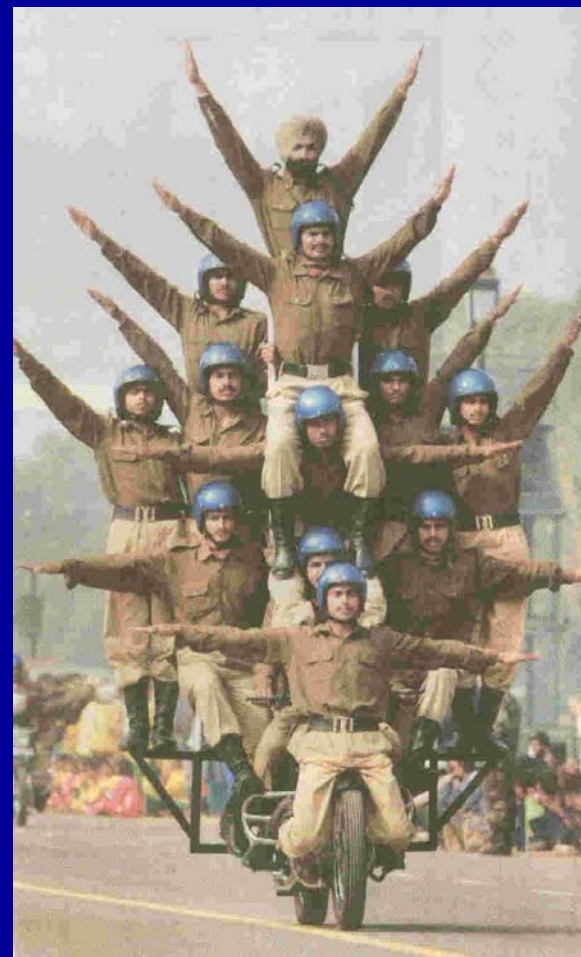
Nu	Pr. 1. januar 2007
<p data-bbox="110 501 306 558">Amter</p> <p data-bbox="110 605 820 851">Vidtgående specialundervisning (folkeskoleloven §20.2)</p>	<p data-bbox="967 501 1245 565">Regioner</p> <p data-bbox="967 605 1648 762">for sygehusvæsenet og ganske få institutioner</p>
<p data-bbox="110 893 453 951">Kommuner</p> <p data-bbox="110 999 820 1150">Specialundervisning (folkeskoleloven §20.1)</p>	<p data-bbox="967 893 1309 951">Kommuner</p> <p data-bbox="967 999 1563 1150">for (næsten) alt specialundervisning</p>

# Tilbud til dyslektiske børn?

- De kommunale folkeskoler kommer til at inkludere flere dyslektiske elever.
- De store kommuner opretter særlige tilbud, ofte ofte af kursuskarakter.
- De mindre kommuner køber pladser hos de store kommuner.

– *En balanceøvelse*

– *En særdeles stor  
faglig udfordring*



# Kan dyslektiske børn integreres i almenundervisningen?

- Undervisning virker.
- Skolen er forankringspunkt for nødvendige faglige netværk.

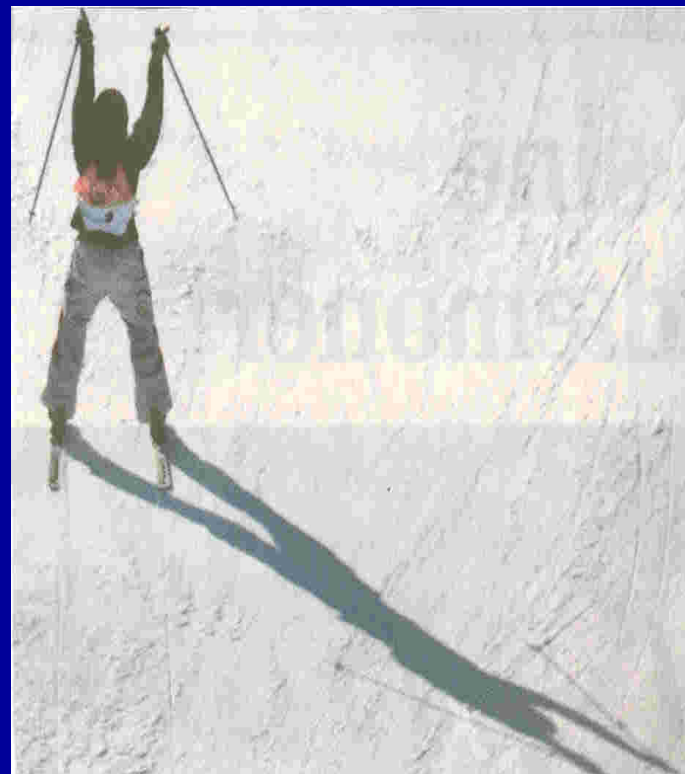


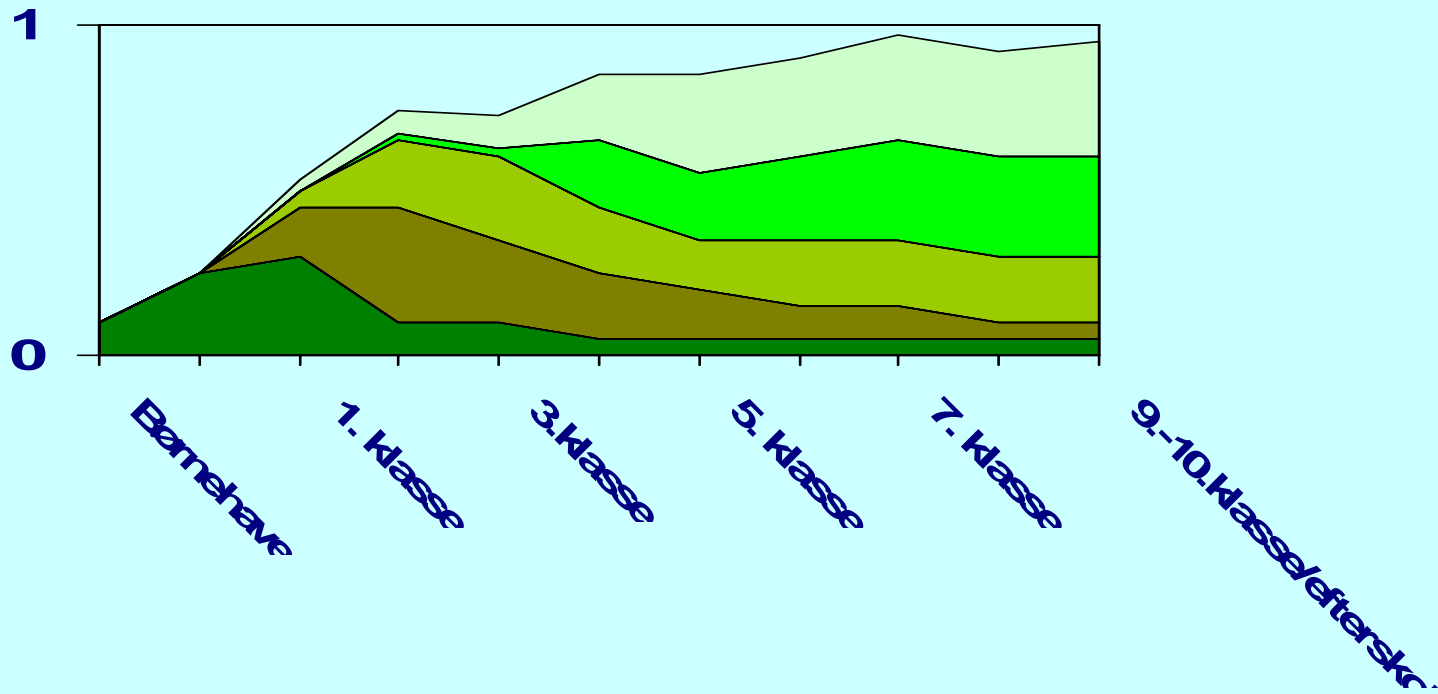
# Hvorfor netværk?

- Dyslektiske børns behov er komplekse.
- Dyslektiske børns behov er vedvarende.
- Der vil jævnligt komme nye dyslektiske børn. børn. Derfor må en faglig kontinuitet sikres.
- Forældre-netværk bør også sikres.
- Det er ikke *kun* en sag for læreren.

# Hvad er så en sag for læreren?

- Dansklæreren.
- Klasselæreren.
- Faglærerne.
- Specialunderviseren/  
støttelæreren.





- læse- og skrivehjælpemidler
- metoder til forståelsesstrategier
- særligt tilrettelagt læse-/staveundervisning
- målrettet læse-/staveundervisning
- sprogstimulering

Mia Finnemann Schultz, Dansk Videnscenter for Ordblindhed, in press

# Rækker det?

- Specialtilbud mhp. indhold, fx sproglige niveauer eller it-hjælp.
- Specialtilbud mhp. metodik, fx reciprok undervisning (Palinscar og Brown) eller læsemakkere (Juel og Intervenizzi).
- Specialtilbud mhp. brobygning til ungdomsuddannelse, rådgivning, erhvervsvejledning.

# ...Og ikke mindst

- Bevågenhed fra kommunerne mhp. en sammenhængende forebyggelsespolitik, både hvad angår overgange fra børneinstitution til skole, og fra skole til ungdomsuddannelse.
- Virksomme, synlige netværksparter.

# Tak for jeres opmærksomhed.

